

Evaluatie GOW30 Doe het samen



Veel gemeenten zijn aan de slag met het Afwegingskader 30 km/uur en werken aan de realisatie van een of meer GOW30-wegen. Om ervoor te zorgen dat we leren van de eerste ervaringen met dit nieuwe wegtype, is het zaak om de effecten goed in beeld te brengen.

In ons eerdere innovatieproject Het Nieuwe 30 onderzochten we samen met diverse gemeenten de succesfactoren op bestaande drukke 30 wegen. Een vergelijkbare aanpak willen we ook volgen voor de monitoring: samen de eerste ervaringen met de GOW30 verzamelen om ervan te leren, zoals eerder aanbevolen door SWOV. Bel of mail ons dus nu als u concrete plannen heeft voor uitvoering van een GOW30!



Wat stellen we voor?

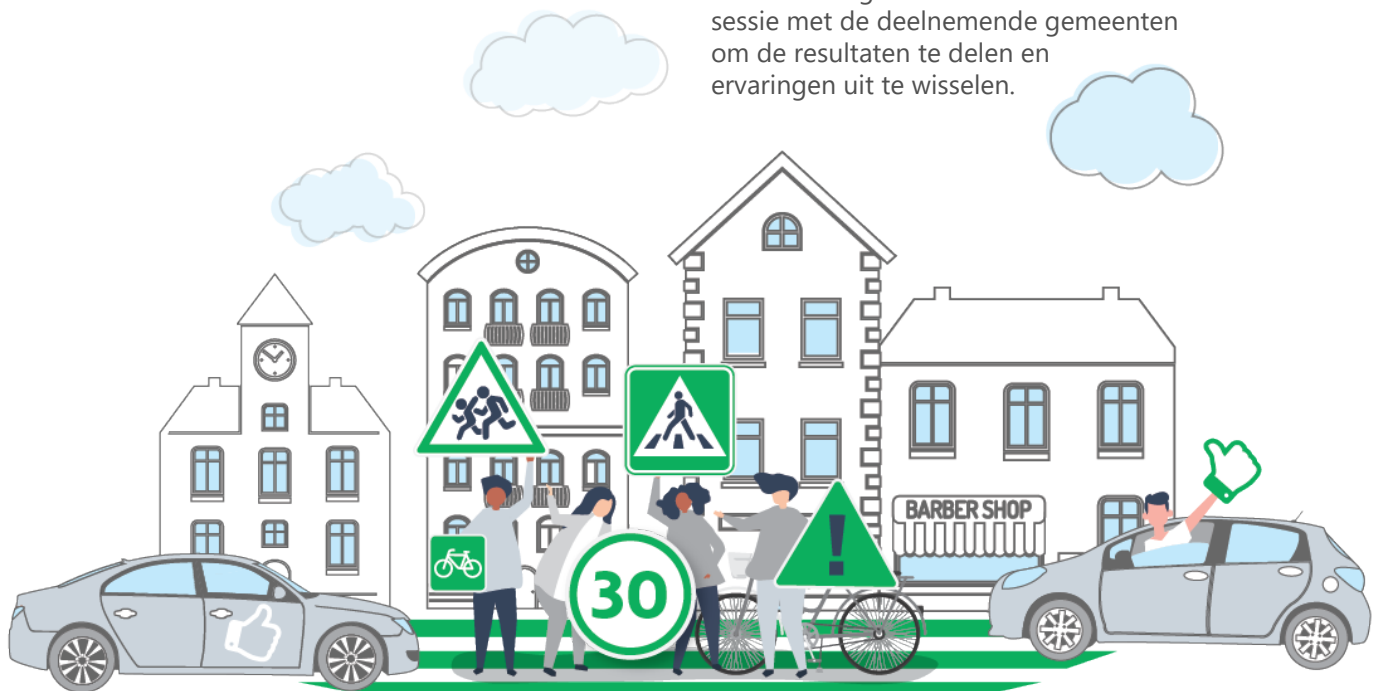
Onze aanpak bestaat uit twee delen:

1. Evaluatie

Voor elke aangemelde GOW30 voeren we een voor- en nameting uit. Daarbij onderzoeken we de rijsnelheid, intensiteit en daarnaast de tevredenheid van fietsers en voetgangers.

2. Kennisontwikkeling en uitwisseling

Op basis van de verzamelde gegevens en een gesprek met de wegbeheerder analyseren we de grote lijn van de bevindingen. Welke weg- en omgevingskenmerken zijn bepalend voor de werking van GOW30? Wat maakt dat de ene GOW30 beter functioneert dan de andere? We kunnen daarbij ook de vergelijking maken met de bestaande voorbeelden in onze Nieuwe30-database. Daarnaast organiseren we minimaal twee keer een kennis-sessie met de deelnemende gemeenten om de resultaten te delen en ervaringen uit te wisselen.





Waarom meedoen?

- Eenvoudige en eenduidige aanpak: u hoeft zelf geen evaluatieplan te schrijven
- Meer informatie door vergelijking met andere straten
- Samen werken aan kennisontwikkeling voor heel Nederland
- Leren van de ervaringen van andere wegbeheerders



Wat krijgt u?

- ✓ Een voormeting
 - Inventarisatie weg- en omgevingskenmerken
 - Rijsnelheid en intensiteit gemotoriseerd verkeer en fiets
 - Enquête tevredenheid fietsers en voetgangers
- ✓ Een nameting
 - Inventarisatie weg- en omgevingskenmerken
 - Rijsnelheid en intensiteit gemotoriseerd verkeer en fiets
 - Enquête tevredenheid fietsers en voetgangers
- ✓ Een eigen overzicht van de meetgegevens van uw GOW30
- ✓ Een jaarlijks tussenrapport met de nieuwe metingen
 - Analyse van de meetgegevens
 - Vergelijking tussen de wegvakken
 - Relaties tussen (inrichtings)kenmerken en meetgegevens
- ✓ Een uitnodiging voor minimaal twee kennissessies



Wat kost het?

De kosten voor het onderzoek worden gedekt door een bijdrage van Goudappel en DTV Consultants en de gezamenlijke bijdragen van de wegbeheerders. De kosten voor deelname (inclusief voor- en nameting) bedragen € 8.000,- exclusief btw per weg/meetlocatie uitgaande van minimaal 8 deelnemers.



Meer wensen?


Wilt u meer? Bijvoorbeeld een analyse van de rijsnelheid van de bus met een Govi-analyse, een uitgebreide schouw ter plekke of een extra meetmoment dan kunnen we daar uiteraard in voorzien.




Meer informatie en aanmelden?

Bel voor vragen

Rico Andriess van Goudappel

 06 206 11 645

Hans Godefrooij van DTV Consultants

 06 204 91 590

of mail naar Hetnieuwe30@dtvconsultants.nl

Goudappel

MOBILITEIT BEWEEGT ONS

 **DTV**
CONSULTANTS